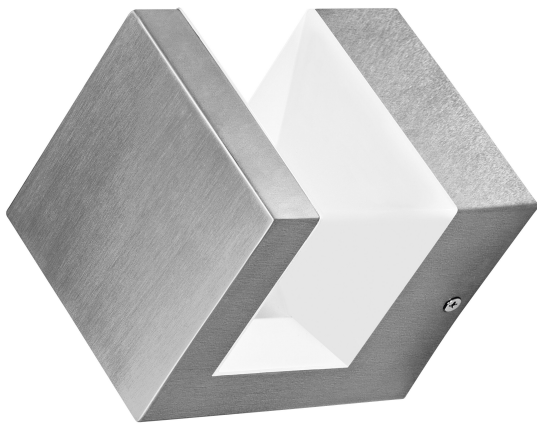


PRODUKTDATENBLATT

ENDURA Style Pyramid Wall 9W

ENDURA STYLE PYRAMID | Wand- und Pollerleuchten in Edelstahloptik mit indirektem Licht



Anwendungsgebiete

- Anstrahlung von Fassaden
- Eingangsbeleuchtung
- Terrassen, Balkone

Produktvorteile

- Einfache und schnelle Installation
- Energieeffizient durch LED-Technik

Produkteigenschaften

- Helle und funktionelle LED-Außenleuchten
- Gehäuse aus Edelstahl
- Schutzart: IP44



TECHNISCHE DATEN

Elektrische Daten

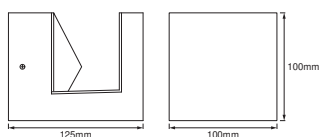
Nennleistung	9,00 W
Nennspannung	220...240 V
Netzfrequenz	50...60 Hz
Netzleistungsfaktor λ	> 0,5
Schutzklasse	I
Betriebsart	Netzspannung

Photometrische Daten

Lichtstrom	600 lm
Gesamtlichtstrom der enthaltenen Lichtquellen	1000 lm
Lichtausbeute	67 lm/W
Farbtemperatur	3000 K
Lichtfarbe (Bezeichnung)	Warm weiß
Farbwiedergabeindex Ra	≥ 80
Standardabweichung des Farbabgleichs	< 6 sdc _m
Ausstrahlungswinkel	90 °

Maße & Gewicht

Länge	125,00 mm
Breite	100,00 mm
Höhe	100,00 mm
Produktgewicht	650,00 g



ENDURA STYLE PYRAMID WALL
8W SI

Materialien & Farben

Produktfarbe	Stahl
Gehäusefarbe	Stahl

Gehäusematerial	Edelstahl
Material Abdeckung	Polycarbonat (PC)

Anwendung & Installation

Umgebungstemperaturbereich	-20...+40 °C
Anschlussart	Anschlussklemme, 3-polig (L, N, PE)
Schutzart	IP44
Dimmbar	Nein
Montageart	Anbau
Montageort	Wand
Anwendungsumgebung	Außenanwendungen
LED-Modul austauschbar	Nicht austauschbar
Mit Leuchtmittel	Ja

Lebensdauer

Lebensdauer L70/B50 bei 25 °C	25000 h ¹⁾
Anzahl der Schaltzyklen	12500

¹⁾ t[h]: L70 / B50 @ 25 °C (Ta), t[h]: L80 / B10 @ 25 °C (Ta), t[h]: L90 / B10 @ 25 °C (Ta)




Zertifikate & Standards


Normen	CE / EAC / UKCA
Leuchte mit begrenzter Oberflächentemperatur "D-Zeichen"	Nein

TECHNISCHE AUSSTATTUNG

– Vollständiges Montage- und Anschlusszubehör enthalten

DOWNLOADS

Dokumente und Zertifikate		Name des Dokuments
	User instruction	ENDURA STYLE PYRAMID
	Packaging insert	Legal insert
	Declarations Of Conformity CE	ENDURA STYLE PYRAMID WALL 9W ST LEDV

Dokumente und Zertifikate	Name des Dokuments
 Declarations Of Conformity UKCA	Fixed LUM

VERPACKUNGSINFORMATIONEN

EAN	Verpackungseinheit (Stück pro Einheit)	Abmessungen (Länge x Breite x Höhe)	Bruttogewicht	Volumen
4058075477896	Faltschachtel 1	107 mm x 107 mm x 139 mm	695.00 g	1.59 dm ³
4058075477902	Versandschachtel 4	228 mm x 228 mm x 164 mm	3043.00 g	8.53 dm ³

Die genannten Produktnummern beschreiben die kleinste bestellbare Mengeneinheit. Eine Versandeinheit kann mehrere Einzelprodukte beinhalten. Als Bestellmenge verwenden Sie bitte das Ein- oder Mehrfache einer Versandeinheit.

Haftungsausschluss

Änderungen und Irrtümer vorbehalten. Vergewissern Sie sich, dass Sie immer den neuesten Stand verwenden.